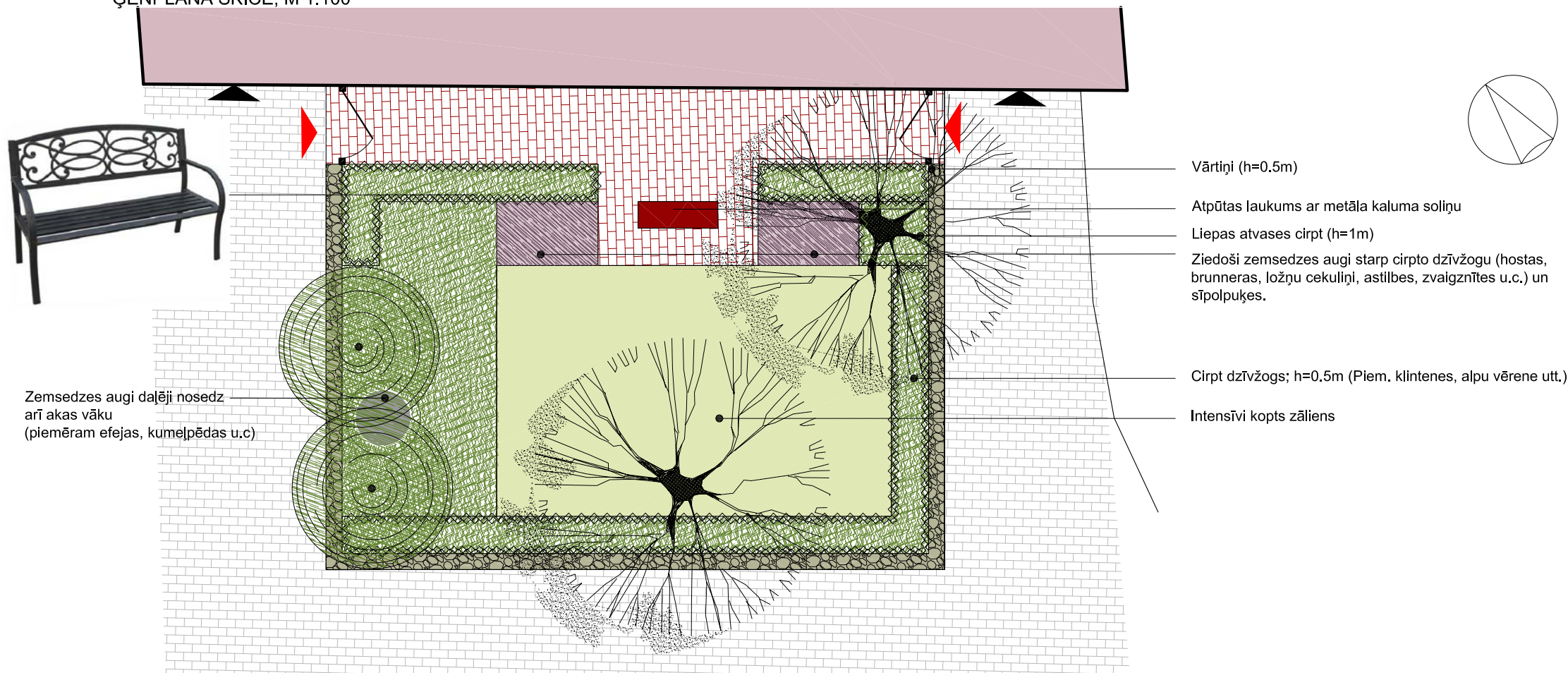


ĢENPLĀNA SKICE, M 1:100



APZĪMĒJUMI

	esošie koki
	esoši krūmi
	cirpts dzīvžogs h=0.5m
	zāliens
	zemsedzes stādījumi
	jaukta tipa lakstaugu stādījumi
	dzīvojamās ēkas
	klinkera segums
	esošs segums
	atjaunots atbalsta mūrītis
	metāla vārtiņi
	soliņš
	ieejas dārzā
	ieejas ēkā

STRĒLNIEKU IELA

ESOŠĀ SITUĀCIJA



PLĀNOTĀ SITUĀCIJA



PIEZĪMES

1. Priekšpagalmm dots konceptuāli labiekārtojuma risinājums. Detalizētu risinājumu izstrādāt nākošajā projekta stadijā.
2. Atjaunojot mūrīti ir iespējams uzstādīt metāla kaluma žodziņu vēsturiskajā vietā (maksimālais h=0,5m).



SIA LABIE KOKI projekti  
 Reģ. Nr. LV40103725846  
 Tālr. +371 26421824  
 Adrese: Skolas iela 21-513  
 Rīga, LV 1010  
 Latvija



TERITORIJAS  
LABIEKĀRTOJUMS

Strēlnieku iela 6, Rīgā

Projekta vadītājs:	E. Neilands
Ainavu arhitekts:	I. Ledaine-Vītoliņa
Ainavu arhitekts:	O. Klubova

PRIEKŠPAGALMA LABIEKĀRTOJUMA  
KONCEPCIJA.  
variants 2.

SKICE

Rasējums:	Stadija:
Datums: 2014.08.25.	Mērogs: 1:100
Lapa: GP-02	